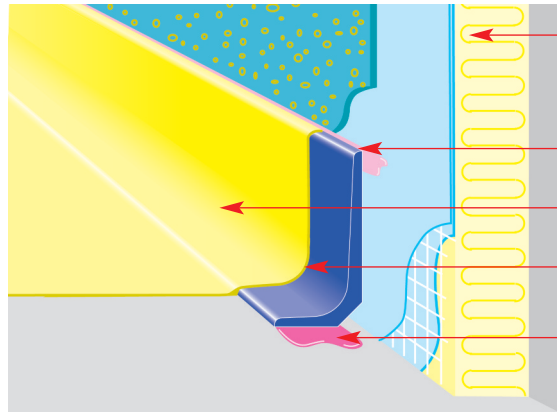


# KORTE® Hohlkehlenprofile und StoCretec-Bodenbeschichtungssysteme\*

Die ideale Kombination für perfekte Bodenbeschichtungen

## ■ KORTE® Hohlkehlenprofil Typen H30/30 bis H150/40

→ Beispiel: Bei Wärmedämm-Verbundsystem



Wärmedämm-Verbundsystem

Grundierung: StoSeal P 305  
Kleber: StoSeal F 355

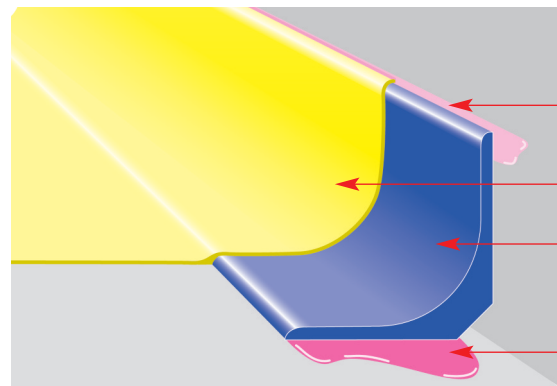
Cretec-Bodenbeschichtungssysteme\*

**KORTE® Hohlkehlenprofil (H50/25)**

StoPox 452 EP +  
StoQuarz 0,2-0,7 mm, MV 1 : 2,5

## ■ KORTE® Hohlkehlenprofil Typen H30/30 bis H150/40

→ 'Flaschenkehle' für alle Standardanwendungen



Grundierung: StoSeal P 305  
Verfugung: StoSeal F 355

Cretec-Bodenbeschichtungssysteme\*

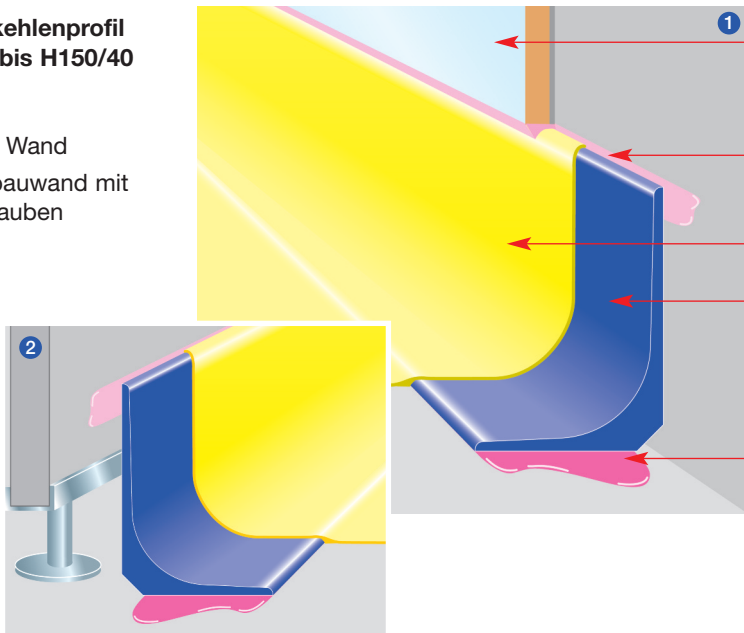
**KORTE® Hohlkehlenprofil (H50/50)**

StoPox 452 EP +  
StoQuarz 0,2-0,7 mm, MV 1 : 2,5

## ■ KORTE® Hohlkehlenprofil Typen H30/30 bis H150/40

→ Beispiel:

- 1 Geflieste Wand
- 2 Trockenbauwand mit Stellschrauben



Fliesen oder Wandverkleidung

Grundierung: StoSeal P 305  
Verfugung: StoSeal F 355

Cretec-Bodenbeschichtungssysteme\*

**KORTE® Hohlkehlenprofil (H70/50)**

StoPox 452 EP +  
StoQuarz 0,2-0,7 mm, MV 1 : 2,5

Änderungen vorbehalten

**Vorbereitung: Vor Beschichtung reinigen mit StoDivers EV 100**

### \* Bodenbeschichtungssysteme von StoCretec

- Dickschichtsystem
- Wasserlacksystem
- QuarzColorsystem
- Dünnschichtsystem
- Acrylatsystem
- Ein-Tages-Balkonbeschichtung